



Událo se ve světě OpenStreetMap (2023)

WeeklyOSM



- Pravidelný souhrn událostí v OpenStreetMap
- Zpravidla vychází jednou týdně (aktuální vydání má číslo 697)
- Původně jako blog německé komunity “Wochennotiz” (23. července 2010)
- Web WeeklyOSM.eu tento souhrn zpřístupňuje v angličtině a dalších 15 jazycích

WeeklyOSM CZ



- Česká verze od čísla 229
- Překládá Tomáš Kašpárek
- Korektury já (a dříve i Petr Vozdecký a Jan Macura)
- Přidáváme souhrn dění z CZ a SK – převážně z emailových konferencí
- Česká verze vychází se zpožděním



Projekt OpenStreetMap

Projekt OpenStreetMap



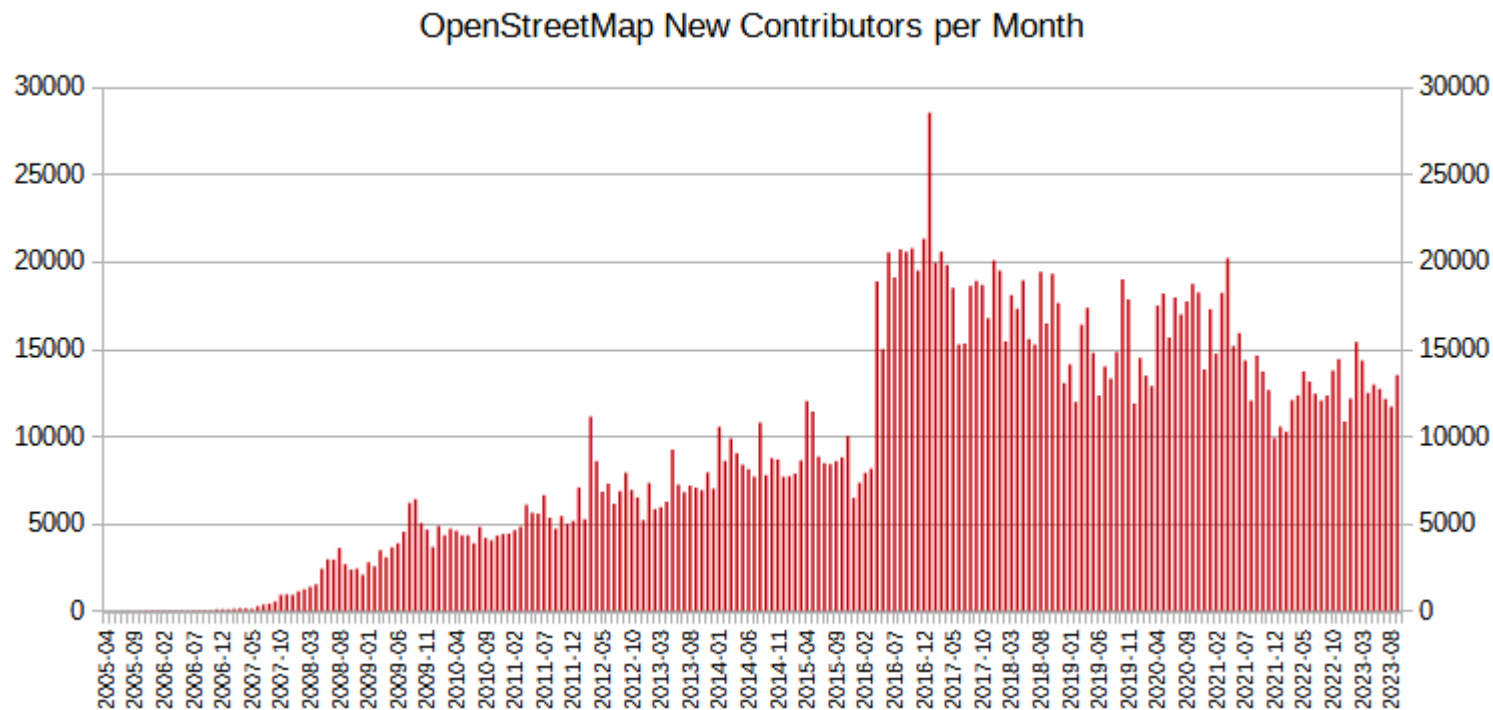
- Projekt letos oslavil 19. výročí
- Registrováno: 10 460 922 uživatelů (+990 750)
- GPS body: 28 554 666 552 (+14 002 776 505)
- Uzly: 8 771 465 676 (+685 775 865)
- Cesty: 984 136 725 (+78 048 584)
- Relace: 11 585 623 (+1 124 701)

(data k 3.12.2023)

Projekt OpenStreetMap



Noví aktivní přispěvatelé - měsíčně

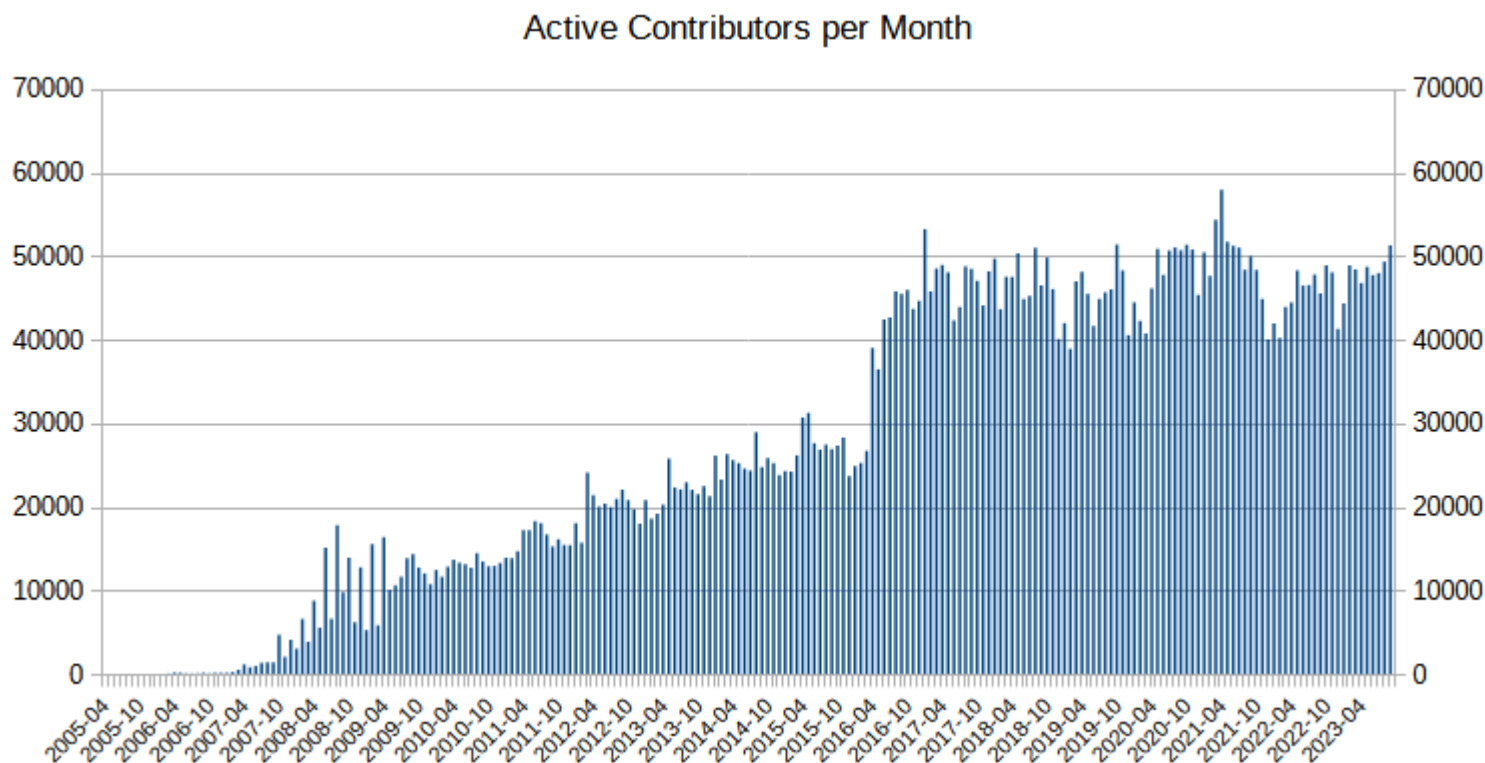


<https://wiki.openstreetmap.org/wiki/Stats>

Projekt OpenStreetMap



Aktivní přispěvatelé - měsíčně



<https://wiki.openstreetmap.org/wiki/Stats>



Nadace OpenStreetMap

Nadace OSM



- **Firma TomTom se stala prvním platinovým firemním členem nadace OSM.**
 - Zaplatila 20 000 €
 - Data OSM jsou jedním z hlavních zdrojů pro jejich Orbis Map
 - Zároveň podpořili i MapLibre
- **Microsoft daroval OSMF 150 000 \$ - infrastruktura, komunity**
- **Neustálé vylepšování infrastruktury, nový vývojářský server**
- **Stará fóra byla přesunuta na Discourse**
- **Nová stránka pro dary:**
 - <https://supporting.openstreetmap.org/donate>
 - Stav v září 2023: 50 450,85 € od 1 425 dárců.

Nadace OSM



- **Byl představen nový průvodce pro firmy**
 - https://osmfoundation.org/wiki/Join_as_a_corporate_member
 - Poplatky byly navýšeny o 50 %
 - Jako kompenzaci mají všichni členové bezplatně svého zástupce v poradním sboru Nadace OSM.
 - Poplatky (srpen 2023)
 - Platinum – 30 000 €
 - Gold – 15 000 €
 - Silver – 6 000 €
 - Bronze – 2 250 €
 - Supporter – 750 €

Nadace OSM – Strategický plán



- https://osmfoundation.org/wiki/Strategic_Plan_Outline
- První pracovní verze schválena již v roce 2021
- Letos OSMF požádala o zpětnou vazbu
- Na základě připomínek vznikla druhá verze, která je dále diskutována
- Strategie je rozdělena do čtyř hlavních oblastí
 - Technická infrastruktura
 - Komunita
 - Institucionální rozvoj
 - Finance
- Řeší další rozvoj projektu, finanční stabilitu, infrastrukturu, nástroje pro sběr, vložení, kontrolu kvality a využití dat, větší spolupráci mezi lokálními komunitami.

Nadace OSM – Strategický plán



- **Mezi kritiky plánu patří Steve Coast, který představil vlastní:**
 - <https://lists.openstreetmap.org/pipermail/osmf-talk/2023-May/008566.html>
 - Hlavní důraz je na dokončení mapy a tomu je podřízeno vše
 - Definice kompletnosti mapy a výběr hlavních oblastí
 - Definice metrik
 - Finance
 - Mapa na osm.org, statistiky a nástroje na hlavní stránce
 - Využití stávajících i vývoj nových nástrojů
 - Placené členství „Openstreetmap ověřen“ – pro firmy, konference i lokální zastoupení
 - Čtvrtletní „certifikovaná“ vydání OSM – poloautomatická kontrola kvality.



Humanitární mapování

Humanitární mapování



- Bylo aktivováno krizové mapování po zemětřesení v Turecku a Sýrii
- Zemětřesení v Maroku
- Záplavy v Libyi
- Pedrito1414 hledal odpověď na otázku: „Opravdu to co dělám pomáhá někomu v postižené oblasti?“ a zjistil, že: „Ano!“
- Stejně jako minulé roky se uživatelé i organizace věnovali vylepšování nástrojů a kontrole kvality dat.



Overture Maps



- V prosinci 2022 představily firmy AWS, Meta, Microsoft a TomTom pod hlavičkou Linux Foundation projekt Overture Maps.
- Mělo by jít o: „Spolehlivá, snadno použitelná a interoperabilní otevřená mapová data.“
- Základem jsou data OSM doplněná o další dostupné zdroje.
- Výstupem jsou datasety s unifikovaným datovým schématem, globálním referenčním systémem entit a zkontrolované nástroje pro kontrolu kvality.



Collaborative Map Building

Sourcing and curating high-quality, up-to-date, and comprehensive map data from disparate sources is difficult and expensive.

Overture aims to incorporate map data from multiple sources including Overture Members, civic organizations, and open data sources.



Global Entity Reference System

Multiple datasets reference the same real-world entities using their own conventions and vocabulary, making them difficult to merge and combine.

Overture Maps will simplify interoperability by providing a system that links entities from different data sets to the same real-world entities.



Quality Assurance Processes

Map data is vulnerable to errors and inconsistencies.

Overture Maps data will undergo validation checks to detect map errors, breakage, and vandalism to help ensure that map data can be used in production systems.



Structured Data Schema

Open map data can lack the structure needed to easily build map products.

Overture will define and drive adoption of a common, well-structured, and documented data schema to create an easy-to-use ecosystem of map data.

Overture Maps



- Reakce komunity OSM byly rozpačité.
- Objevilo se mnoho příspěvků a analýz toho, co to může znamenat pro OpenStreetMap.
- První datové sada 2023-07-26-alpha.0 obsahovala POI, budovy, dopravní síť a administrativní oblasti.
- Později se objevily první projekty snažící se o import některých dat Overture Maps do OSM.



OpenStreetMap NG



- Začátkem listopadu 2023 Kamil Monicz (NorthCrab) oznámil, že pracuje na projektu OpenStreetMap NG
- Oznámení je dostupné na Githubu i Peertube
 - <https://github.com/Zaczero/openstreetmap-ng>
 - <https://peertube.monicz.dev/w/mYar3DqYk4wMCDjVdAbtNH>
- Projekt je v pokročilém stavu rozpracovanosti
- Kamil na projektu pracuje fulltime
- Dokončení plánuje v roce 2024

OpenStreetMap NG



- **Hlavní principy projektu:**
 - Komunitně orientovaný
 - Zaměřený na vývojáře
 - Zaměřený na ochranu soukromí

OpenStreetMap NG



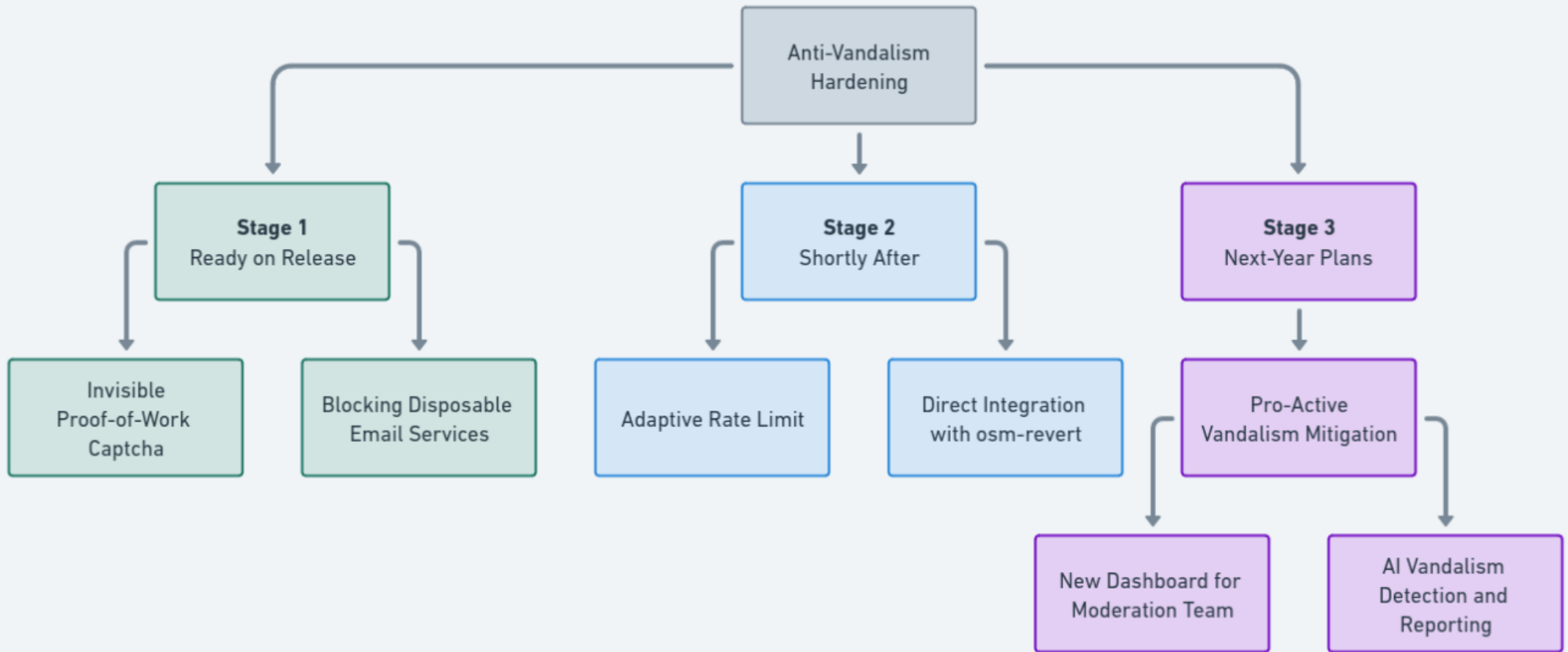
- **Architektura:**
 - Přepsání osm.org do pythonu (z Ruby a C++)
 - Pro přispívání je nutná znalost dvou jazyků
 - Současný kód je složitý a nedostatečně zdokumentovaný
 - API je implementováno dvakrát
 - Python je přístupnější a má více dostupných knihoven
 - Od původně plánovaného přechodu na NoSQL datábázi Kamil ustoupil, PostgreSQL tedy zůstává

OpenStreetMap NG



- **API v0.7:**
 - Primární cíl je robustní, bezpečný a předvídatelný interface pro komunikaci s DB
 - Snadněji porozumitelné, implementovatelné a efektivnější
 - Bude možný současný běh s API v0.6
 - Zvažované vlastnosti:
 - JSON jako výchozí, pouze Update, validace dat (komentář, prázdné relace, jednouzlové cesty), databázové kurzory, Overpass-like filtry, dotazy ohraničené polygony, nová volání...

OpenStreetMap NG



Made with Whimsical

OpenStreetMap NG



- A další...
 - Vylepšení práce s gpx
 - Přechod na OAuth 2.0, zrušení OAuth 1.0 (2026)
 - Definitivní smazání účtu až po týdnu
 - Komunitní profily



Z domova

OSM CZ



- **Úklid telefonních budek**
- **MapRullete výzvy TomTomu**
- **Mapování Z-Boxů**
- **Tyflomapování - přidávání prvků speciálně pro nevidomé**
- **Nově otevřená data ČÚZK**
 - Ortofotomapa
 - ZABAGED – polohopis – sídla, komunikace, produktovody, vodstvo...
 - ZABAGED - výškopis



Ze Slovenska

OSM SK



- **Freemap Slovakia se stala lokálním zastoupením OSM.org**
- **Vylepšování vodních toků**
- **I na Slovensku je TomTom aktivní**
- **Martin pokračuje ve zlepšování Freemap.sk**

Zajímavosti



- **#ProfanityCleanup** aneb jak v Metě zjistili, že nadávka v jednom jazyku může být normální slovo v jiném. A nebo historický název.

Děkuji za pozornost

Marián Kyrál

mkyral@email.cz

[osm.org/user/Marián Kyrál](https://osm.org/user/Marián%20Kyrál)

github.com/mkyral

